

**NFC GmbH**  
**Nettle Fibre Company**

**wurde umbenannt in:**

**Felde Fibres GmbH**

„Textile Bastfasern aus einheimischer  
Produktion - Aufbau neuer  
Faser-Produktionskapazitäten der  
Felde Fibres GmbH“

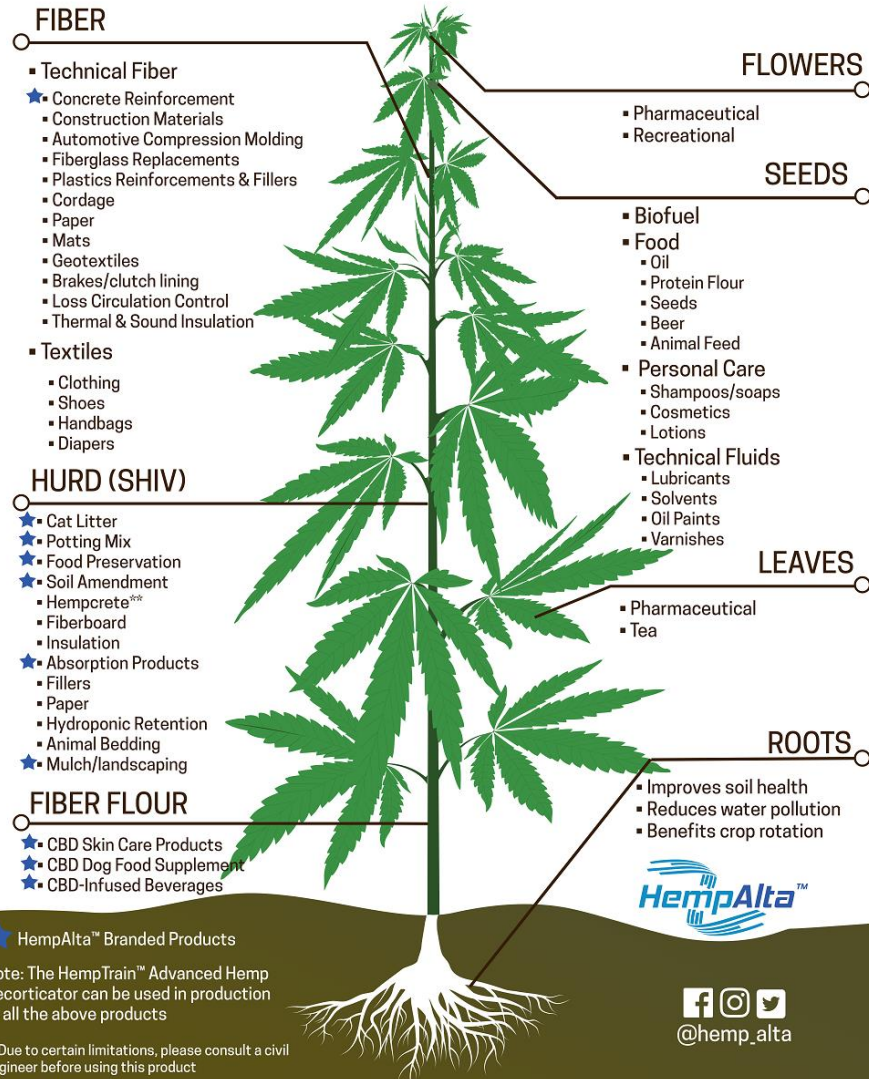
## THE MANY USES OF HEMP

Natural fibres' length:  
short < 25 %  
long > 75 %



Natural fibres' thickness:  
thin < 80 %  
thick > 20 %

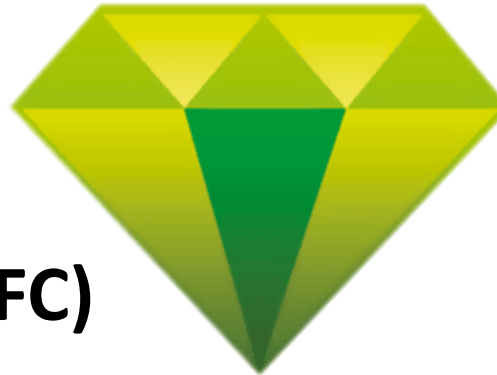
Natural fibres' stability:  
strong > 80 %  
weak < 20 %



Quelle:  
HempAlta

## Marktpotenzial

- ✓ **Militär-, Arbeitskleidung**
- ✓ Sitzbezüge, Bettwäsche
- ✓ Technisch: Verpackungs- und Papierindustrie sowie **NFK** statt GFK



## Wirtschaftlichkeit (NFC)

- ✓ **Hoher Fasergehalt (30 %)**
- ✓ Zweite Ernte für Landwirte
- ✓ Wenig Energieverbrauch
- ✓ Schlanke **Multipurpose-Entholzung**
- ✓ **Kein Abfall – nur Produkte**

## Funktionalität

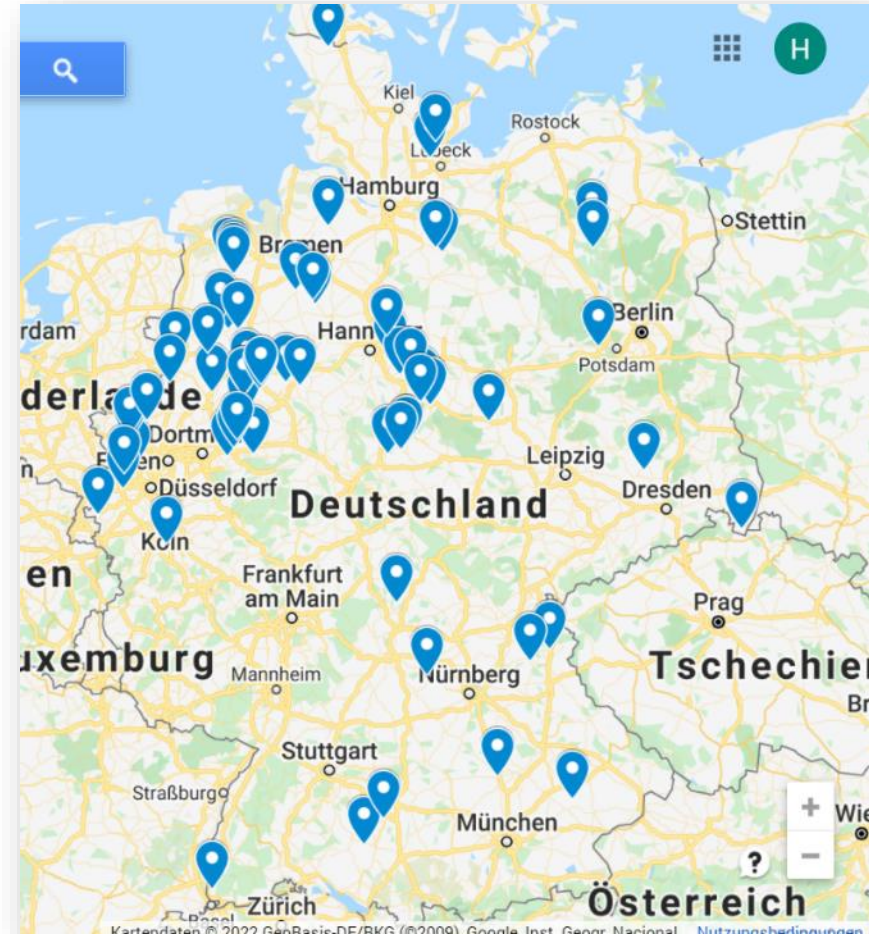
- ✓ Gute **Reißfestigkeit**
- ✓ Gute Atmungsaktivität
- ✓ **Schäben haben eine Schwammstruktur, leicht**
- ✓ Guter Dünger - Torfersatz

## Kennzeichen

- ✓ **Zweit-, Zwischenfrucht**
- ✓ Geringer Wasserbedarf
- ✓ Keine Pestizide oder Herbizide
- ✓ **Made in Germany**

## Anzahl Hanf-Landwirte + ha

Jahr	# LW	$\Sigma$ ha
2012	1	7
2013	4	28
2014	4	32
2015	6	40
2016	6	40
2017	18	80
2018	39	176
2019	52	360
2020	63	650
2021	94	1.350



Quelle:  
Google  
Maps

## 1. Nahe den Hanffeldern bzw. Erntegütern

## 2. Infrastruktur für eine Neuanlage:

- 20.000 m<sup>2</sup>
- Energien (ggf. Anschluss an biologische Kläranlage)
- Arbeitskräfte
- Förderungen
- **Kapital vorhanden**

## 3. Weiteres Vorgehen für Neubau (2. Neuanlage in Sachsen?):

- Zeit- u, Masterplan; ggf. LOI
- Notar-Verträge....

# Felde Pipeline: elementare Hanffasern für

## 1. Garnherstellung für Textilien:

- Mischgarne aus Hanf und Baumwolle
- **Hanfgarne** ohne Baumwolle durch Mischen **mit Wolle** und zyklisiertem Polyamid, Polyester, Acryl, Viskose...

## 2. Textilien mit besonderen Anforderungen:

Militärkleidung, **Arbeitsbekleidung**, **Strümpfe**, Pullover, Anzüge, Unterwäsche, **Nacht- und Bettwäsche**, Hemden, DOB, Frottee

## 3. Technische Anwendungen:

- Autositze, Möbel, Dekorationen, Vorhänge...
- non-woven: **Vliese**, **Steppdecken**, **Kissen**, **Papiere**, **Verpackungen...**  
**Säcke für Gemüse (Kartoffeln...)**, **Seile für Hopfenanbau...**

## 4. Projekte mit politischer Unterstützung:

- Reduzierung von Nitrat / Nitrit im Grundwasser
- Nitratvernichtung auf überdüngten Ackerflächen durch Winterhanf bis zu 90 kg /ha
- Listung von Winter-Hanf ab 2023 „greening → EU-Prämie“?

## 5. Weitere Hanf-Projekte:

- Exaktversuche mit Düngevarianten (-NO<sub>3</sub> / -NO<sub>2</sub>)
- Entwicklung Erntetechnik: Mäh-Ballenpresse (i.A. Wittrock / Claas)
- Praxisversuche im Anbau von Sommerhanf (Start in 2021)
- Spinnen von 100 % Hanfgarn (Basis elementare Hanffasern i.A.)





**Geschäftsführer:**

Ulrik Schiötz (CEO)

Dr. Heiko Beckhaus

**Kontakt:**

Tel. +49 (0) 172 7214906

Ust.-IdNr. DE 278 507 895

Amtsgericht NB: HRB 7616

[info@felde-fibres.com](mailto:info@felde-fibres.com)

**Postanschrift**

Tannenhof 1

21368 Dahlenburg

**Betriebsstätte**

Dorfstr. 15

17091 Mölln (OT Groß Helle)

[www.felde-fibres.com](http://www.felde-fibres.com)